

Technisches Merkblatt 2K pre-fill HS Topcoat



Die ColorMatic pre-fill Lackspraydose ist mit Treibgas und spezifischen Zusätzen vorbefüllt und wird mittels VitoMat Abfüllmaschinen mit dem gewünschten Farbton befüllt. Innovative Sprüh- und Ventiltechnik garantieren die feine Breitstrahl-Zerstäubung, die hohe Ausbringmenge und der gleichbleibende Druck beste Verarbeitung und professionelle Endergebnis-Qualität.

2K pre-fill HS Topcoat bietet höchste Qualität hinsichtlich Glanz, Durchtrocknung, Witterungs- und Benzinbeständigkeit.

Qualität und Eigenschaften

- Eine mit Treibgas, Lösemittel und Härter (enthält Isocyanat) in separater Kartusche vorbefüllte Spraydose. Der 2K HS Decklack wird durch ein Abfüllgerät in die Dose überführt und somit zum einsetzbaren Endprodukt
- Durch die Vermischung des 2K-Decklackes mit dem Härter wird eine optimale Qualität, hinsichtlich Glanz, Durchhärtung, Witterungs- und Chemikalien-Beständigkeit erreicht
- Einfache, zeitsparende Verarbeitung
- Sehr gute Zerstäubung
- Leichtes Belackieren

Ideal zur Spotlackierung

Physikalische und chemische Daten

- **Bindemittelbasis:** Acryl
- **Farbe:** nach Befüllung
- **Geruch:** nach Lösemittel
- **Ergiebigkeit:**
Je nach Beschaffenheit und Farbe des Untergrundes reichen 400 ml für ca. 0,8 m²
- **Untergrund:**
Je nach Farbton des Untergrund Füllprimer HG1 - HG8, ColorMatic 2K Grundierfüller, Art.-Nr. 195 327, ColorMatic 1K Grundierung für ALU, Art.-Nr. 190 278, ColorMatic 1K Grundierung Zink, Art.-Nr. 190 285, ColorMatic 1K Epoxy-Grundierung, Art.-Nr. 174 414, ColorMatic 1K Füller, beige, Art.-Nr. 856 556, ColorMatic 1K Füller, grau, Art.-Nr. 874 987, ausgehärtete Lackierung geschliffen
- **Trocknung (bei 20°C, 50% relative Luftfeuchte):**
Die Trocknungszeit ist abhängig von der Umgebungstemperatur, der Luftfeuchtigkeit, der aufgetragenen Schichtstärke und dem abgefüllten Lacktyp (Info durch den Fachhändler)
- **Haltbarkeit/Lagerung:** unbefüllte Dosen: 36 Monate
Topfzeit befüllte Dosen: ca. 12 Std. (=10°-25°C, relative Luftfeuchte von max. 60%)
- **Gebinde/Inhalt:**
Aerosoldosen, maximales Nennvolumen 400 ml. Befüllmenge 100ml bei TC-1 230677, TC-2 249457, TC-4 249471 und 80ml bei TC-5 249464.

Umwelt und Kennzeichnung

Umweltgerecht: MOTIP DUPLI ist bestrebt, Rezepturen ohne geregelte oder bedenkliche Inhaltsstoffe einzusetzen, bei bestmöglicher Performance. Die Kappen und Verpackungen bestehen aus recyclingfähigen Materialien.

Entsorgung: Bitte nur restentleerte Gebinde dem Recycling zuführen. Gebinde mit Resten zur Problemabfallstelle bringen.

Kennzeichnung: Alle Produkte von MOTIP DUPLI entsprechen dem jeweils aktuellen Stand der Kennzeichnungsvorschriften. Die Einstufung, Klassifizierung, Auszeichnung erfolgt nach GHS bzw. CLP 1272/2008/EG in der derzeitigen gültigen Form. Die Sicherheitsdatenblätter entsprechen REACH 1907/2006/EG, Artikel 31 und Anhang II, in der derzeit gültigen Form.

Gebrauchsanleitung

Vor der Anwendung die Achtungstexte stets sorgfältig lesen und beachten!

Anwendung

- Die zu lackierende Fläche gründlich mit ColorMatic Silikonentferner Art.-Nr. 174 469 reinigen und anschleifen
- Größere blanke Flächen müssen mit den geeigneten ColorMatic Grundierungen vorgrundiert werden
- Die Fläche muss fett-, staubfrei und trocken sein
- Dose 2 Minuten gründlich schütteln
- Probesprühen

Vermischung der A-Komponente mit dem Härter:

- Schutzkappe am Dosenboden entfernen und den Stift mithilfe des eingelegten Ringes bis zum Anschlag herausziehen. Dadurch wird das Messer aufgestellt und das Messer durchstößt die Wand der Aluminiumkartusche.
- Durch anschließende 360° Drehung wird die Kartusche komplett geöffnet und der Härter freigesetzt.
- Durch kräftiges Schütteln der Dose wird nun die A-Komponente mit dem Härter im richtigen, vorgegebenen Mischungsverhältnis vermischt.
- Dose 2 Minuten gründlich schütteln
- Probesprühen
- Topfzeit: 24 Std. (20°C)

Verarbeitungsfertige Beschichtungstoffe, die Isocyanate enthalten, können eine Reizwirkung auf die Atmungsorgane ausüben

und Überempfindlichkeitsreaktionen auslösen. Beim Einatmen von Dämpfen und Spritznebeln besteht die Gefahr einer Sensibilisierung. Beim Umgang mit isocyanathaltigen Beschichtungsstoffen sind alle Maßnahmen für lösemittelhaltige Beschichtungsstoffe zu beachten. Insbesondere dürfen Spritznebel und Dämpfe nicht eingeatmet werden. Allergiker, Asthmatiker sowie Personen, die zu Erkrankungen der Atemwege neigen dürfen Arbeiten mit isocyanathaltigen Beschichtungsstoffen nicht ausführen.

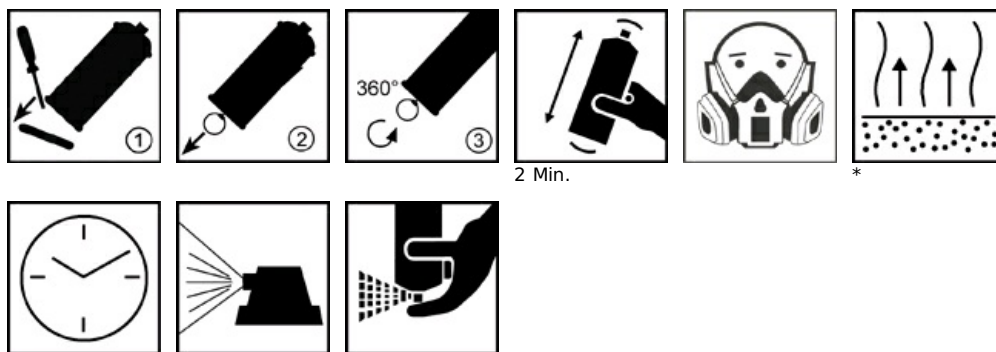
Tipps zum Spraylackieren

Das Objekt und die Umgebung vor Sprühnebel schützen. Es empfiehlt sich, nicht zu lackierende Teile abzukleben. Bei der Lackierung von kleinen Flächen empfiehlt es sich, einen Karton als Schablone einzusetzen, in den ein Loch, etwas größer als die zu lackierende Stelle, geschnitten ist. Der Karton wird etwa 1 - 2 cm über die Stelle gehalten. Bei dieser Methode wird ein wesentlicher Teil des Sprühnebels abgefangen.

Vor Gebrauch die Dose auf Raumtemperatur (20 - 25°C) bringen.

Temperaturen möglichst zwischen +10°C und +25°C, max. Luftfeuchtigkeit 60 %.

Trocken lagern. Vor Sonneneinstrahlung oder anderen Wärmequellen schützen. Nur bei trockener Witterung und an windgeschützten Stellen sowie in gut belüfteten Räumen sprühen. Weitere Hinweise auf dem Etikett beachten!



2 Min.

*

*Pay attention to manufacturer's instructions/ Angaben des Lackherstellers beachten

Übersicht Lackhersteller

Gebinde	Inhalt	Befüllmenge	Art.Nr.	Bezeichnung	Empfohlen für	VPE	EAN
400ml	307ml	100ml	230677	TC-1	Cromax Centari HS 5035, Standox VOC Autolack, Standofleet 2K HS Decklack, Nexa Autocolor 2K Decklack HS+ Serie P471 (bleifrei) Mason CT 2K Topcoat S2000	6	4 048500 230677
400ml	245ml	100ml	249457	TC-2	Spies Hecker Permasolid HS 270/HS 275 Permafleet HS 2K Decklack Serie 670 +Serie 675, Mason CT 2K Topcoat S80	6	4 048500 249457
400ml	300ml	100ml	249471	TC-4	Glasurit Reihe 22 und Reihe 68 PPG GRS Deltron UHS Progress Reihe D60XX Dupont Imron Elite 3.5 VOC PU Topcoat Selemix 2K PUR-Direct Decklack (7-530, 7-536)	6	4 048500 249471
400ml	300ml	80ml	249464	TC-5	Lesonal Top Coat HS 420, Sikkens Autocryl, Mipa OC 2K-PUR-Autolack HS, Valspar MI 2K Acryllack 2:1, De Beer 2K Decklack Serie 3000	6	4 048500 249464

Anmerkungen

Diese anwendungstechnischen Informationen erfolgen nach bestem Wissen. Sie gelten jedoch nur als unverbindlicher Hinweis und befreien Sie nicht von eigenen Prüfungen der von uns gelieferten Produkte auf ihre Eignung für die beabsichtigten Anwendungen. Die Anwendung und Verarbeitung erfolgt außerhalb unserer Kontrollmöglichkeit und liegt deshalb ausschließlich im Verantwortungsbereich des Anwenders. MOTIP DUPLI wird von der Haftung befreit, sofern das haftungsbegründete Ereignis nicht auf einem von MOTIP DUPLI verschuldeten Fehler beruht.

Für weitere technische Fragen erreichen Sie unsere Hotline von Montag bis Donnerstag von 9.00 bis 15.00 Uhr und Freitags bis 12.00 Uhr unter der Tel.-Nr. +49 (0)6266/75-266.

Stand: 03.05.2018

Mit dieser Version werden alle evtl. früher erschienenen Versionen ungültig.

Druckdatum: 02.12.2020

MOTIP DUPLI GmbH | Kurt-Vogelsang-Straße 6 | 74855 Haßmersheim | info@de.motipdupli.com