



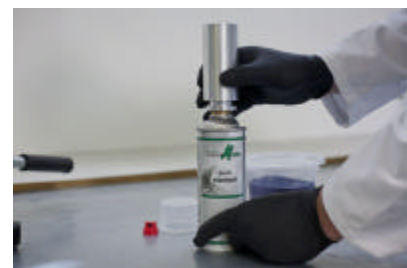
Abfüllvorgang VitoMat II 400 ml Standard



Tragen Sie Arbeitskleidung,
Handschuhe und eine
Schutzbrille.



Schritt 1: Sprühkopf abnehmen.



Schritt 2: Zylinder aufsetzen.



Schritt 3: Farbe vor dem Abfüllen
filtrieren.



Schritt 4:
Farbe in den
Metallzylinder
gießen.



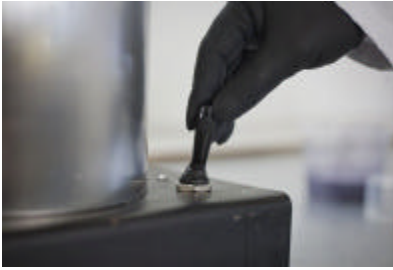
Schritt 5: Dose mit dem
Abfüllzylinder bis zum
Anschlag in die Führung
einsetzen.



Schritt 6: Tür schließen.



Schritt 7: Durch Umlegen des
Hebels startet der automatische
Abfüllvorgang.



Schritt 8: Während des Abfüllvorgangs sollte der Kolben an der tiefsten Stelle für ein bis zwei Sekunden verweilen. Falls dies kürzer ist (viskositätsabhängig), kann die Zeit durch Festhalten des Hebels verlängert werden.



Schritt 9: Nach Beendigung des Abfüllvorgangs Tür öffnen.



Schritt 10: Dose herausnehmen, Zylinder abnehmen und sofort den Sprühkopf mit einer leichten Drehbewegung wieder aufsetzen.



Schritt 11: Den Teflonkolben sowie den Metallzylinder mit dem entsprechenden Lösemittel gründlich reinigen.



Schritt 12: Zur Finishreinigung empfehlen wir den ColorMatic Lackierpistolenreiniger (Art.Nr. 174353) einzusetzen.

Mögliche Fehlerquellen

- Abfüllmaschine mit Lackresten verschmutzt -> kann den Abfüllvorgang beeinträchtigen.
- Kolben verschmutzt -> kann den Farbton der nachfolgenden Abfüllung verändern.
- Farbe wurde vor dem Abfüllen nicht gefiltert -> Achtung! Eintrocknete Lackreste können den Abfüllvorgang beeinträchtigen.
- Der Dosenteller wurde hoch gedreht -> Der Teller sollte immer im Auslieferungszustand bleiben (unten). Bei einem zu hohen Dosenteller kann die Dose eingedrückt werden.